



GasTeh

PRIVREDNO DRUŠTVO ZA PROIZVODNJU GASNE I ENERGETSKE OPREME I INŽENJERING
Indija - SRBIJA

22320 INDIJA, Kralja Petra I b.b.
Tel./fax +381 22 561-630, 555-132,
510-064
e-mail: office@gasteh.com; www.gasteh.com

SERIJA
210

**SIGURNOSNO ISPUSNI I PRESTRUJNI VENTILI
DIREKтни - OPRUŽNI**

**SIGURNOSNO ISPUSNI VENTIL
(UGAONI I PRAVI)**



Tip: 219-VP

PODACI

Pritisak otvaranja: $p_{otv} = 10 \div 50$ bar
Dimenzije: R1/2" ÷ R1" NPT

PRIMENA

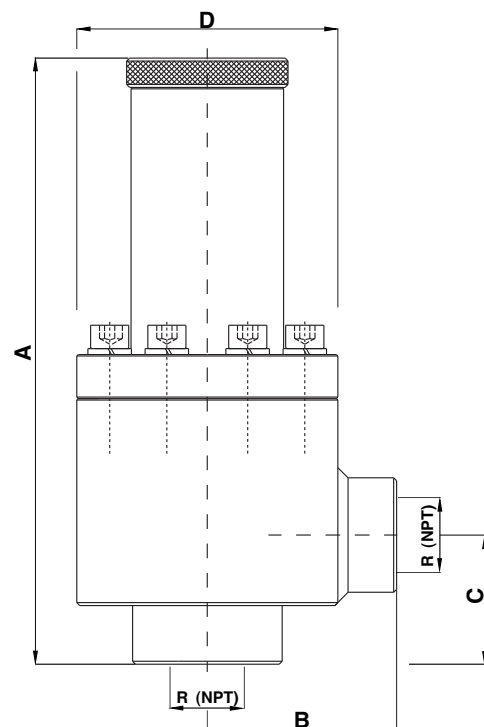
PRIRODNI GAS, PROPAN-BUTAN, VAZDUH, AZOT, NAFTA, BENZIN I DRUGI FLUIDI

NAMENA

Sigurnosno ispusni ventil tip: 219-VP je namenjen za osiguranje gasnih postrojenja i instalacija od previsokog pritiska.

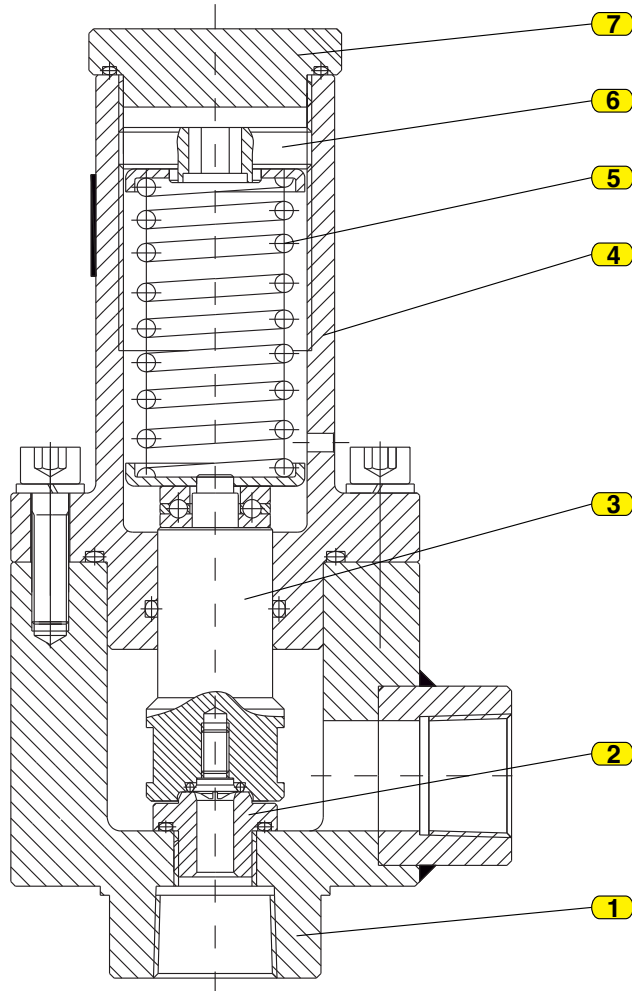
DIMENZIJE

R _{ul}	R _{iz}	A B C D			
		(mm)			
3/4"	3/4"	263	100	100	158
3/4" NPT	3/4" NPT	263	140	100	198
3/4" NPT	1" NPT	348	115	115	180



POZICIJE

Poz.	NAZIV POZICIJE
1.	Telo
2.	Dizna
3.	Zatvarač
4.	Kučíšte opruge
5.	Opruga
6.	Pritezač opruge
7.	Poklopac



OPIS RADA

Osnovni zadatak sigurnosno ispusnog ventila je da (ukoliko se pritisak u instalaciji poveća iznad dozvoljenog) otvori sedište i tako propusti određenu količinu gasa u atmosferu. Ispuštanje gasa traje sve dok se pritisak u instalaciji ne snizi na vrednost projektovanog.

U normalnom (radnom) stanju, ventil sigurnosti je zatvoren, odnosno zatvarač (3) preko gumenog prstena naleže na diznu (2). Opruga (5) svojom silom savlađuje silu nastalu delovanjem pritiska gasa na donju stranu pečurku i tako ventil drži u zatvorenom položaju. Porastom pritiska gasa na ulazu ventila sigurnosti u odnosu na podešeni pritisak otvaranja, sabija se opruga (5) i tako otvara sedište.

Gas izlazi iz ventila sigurnosti i preko ispusne cevi odlazi u atmosferu, do trenutka kada se pritisak snizi na vrednost projektovanog. Tada sila opruge ponovo potiskuje pečurku i zatvara ventil sigurnosti.

Podešavanje pritiska otvaranja ventila sigurnosti se vrši okretanjem pritezača opruge (6), čime se menja sila opruge (5). Posle izvršenog podešavanja položaja pritezača opruge se osigurava plombiranjem.

Ventili sigurnosti odgovaraju zahtevima standarda **SRPS EN ISO 4126-1**.

Ventil sigurnosti **tip: 219-VP** je jednostavan za montažu i održavanje.

Proizvođač zadržava pravo izmene tehničkih podataka iz prospekta, zbog usavršavanja izrade proizvoda.