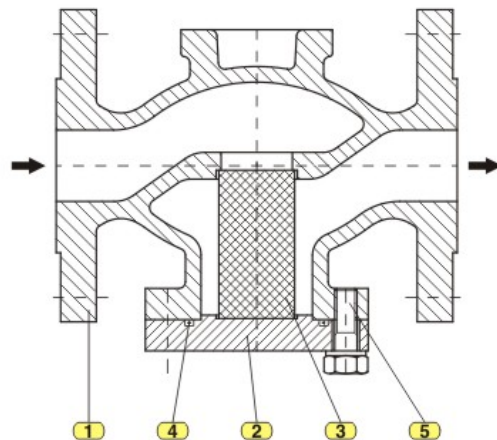


MATERIJALI

Poz.	NAZIV POZICIJE	MATERIJAL
1.	Kučiče ventila	ČL.1330
2.	Poklopac	Č.0361
3.	Uložak hvatača	Č.4580 pletivo (jednostruko ili dvostruko)
4.	"O" prsten	NBR80
5.	Zavrtnanj	Č.8.8



UGRADNJA

Hvatač nečistoće **tip: 411** je predviđen za horizontalnu ugradnju, sa poklopcem (2) okrenutim na dole.

U kućiču (1) se nalazi uložak (3) od žičanog pletiva odgovarajuće gustine, koje zadržava nečistoće. U zavisnosti od vrste fluida kao i zaprljanosti cevovoda, prilagodava se gustina ili vrsta pletiva (jednostruko ili dvostruko).

Stepen prečišćavanja hvatača nečistoće iznosi **95%** čestica većih od **0,2mm**.

Dozvoljen smer strujanja fluida prikazan je na crtežu.

Održavanje hvatača nečistoće se svodi na kontrolu zaprljanosti uloška (3), vizuelnim pregledom. Prema potrebi, uložak očistiti i produvati, ili ga zameniti novim.

Hvatač nečistoće **tip: 411** odgovara zahtevima standarda:

JUS M.C5.005 (DIN 3202) - za ugradbene mere;

JUS ISO 7005-1 (DIN 2545) - za priključne mere.

Proizvođač zadržava pravo izmene tehničkih podataka iz prospekta, zbog usavršavanja izrade proizvoda.

GT

GasTeh

22320 INDIJA, Kralja Petra I b.b.

Tel./fax +381 22 561-630, 555-132,

510-064

e-mail: gteh@ptt.yu; www.gasteh.com

PREDUZEĆE ZA PROIZVODNJU GASNE I ENERGETSKE OPREME, INŽENJERING I TRGOVINU
Indija - SRBIJA

SERIJA
410

FILTERI ZA GAS

HVATAČ NEČISTOĆE



Tip: 411

PODACI

Dimenzije: DN25-DN150
PN16/25

PRIMENA

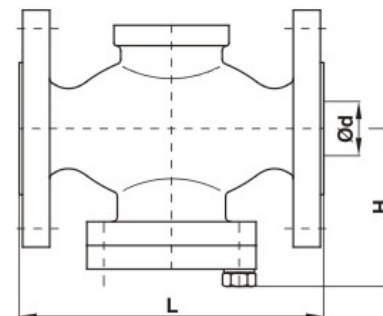
PRIRODNI GAS, PROPAN-BUTAN, VAZDUH, AZOT I INERTNI GASOVI

NAMENA

Hvatač nečistoće **tip: 411** se koristi na regulacionim i merno-regulacionim stanicama (kao i drugim instalacijama) za zaštitu osetljivih uređaja od nečistoća koje dolaze sa radnim fluidom.

Primenjuje se na onim mestima gde je dovoljno da se iz cevovoda odstrane samo veće nečistoće, a koristi se i kao filter na rezervnim linijama merno-regulacionih stanica.

Jednostavan je za rukovanje i održavanje.



DIMENZIJE

DN	25	32	40	50	65	80	100	125	150
mere									
Ød	25	32	40	50	65	80	100	125	150
L (mm)	160	180	200	230	290	310	350	400	480
H	93	93	105	116	142	158	178	200	240