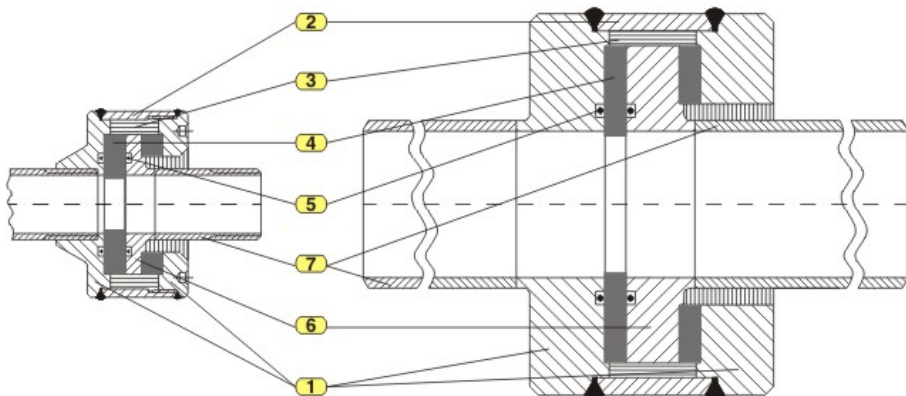


MATERIJALI

Poz.	NAZIV POZICIJE	MATERIJAL
1.	Prirubnice (leva i desna)	Č.0361
2.	Spoljni prsten	Č.1212
3.	Izolaciona masa	-
4.	Izolacioni prsten	Pertinaks
5.	"O" prsten	NBR80
6.	Srednja ploča	Č.0361
7.	Priključne cevi	Č.1212



UGRADNJA

Elementi izolacionih komada se izrađuju od materijala garantovanog kvaliteta. Njihovo međusobno spajanje se vrši zavarivanjem, čime se postiže čvrsta i kompaktna konstrukcija. Izolacioni komad **tip: 511** je predviđen za spajanje na cevovod navojnom vezom obe strane, dok se **tip: 512** spaja zavarivanjem. Krajevi priključnih cevi (7) su mašinski obrađeni i tako pripremljeni za ostvarivanje navojne veze (odnosno veze zavarivanjem).

NAPOMENE

Ispitivanje na čvrstoću i nepropusnost se izvodi hidrauličnim pritiskom višim za **50%** od odgovarajućeg nazivnog pritiska (DIN 3389, DIN 2470 deo 1 i 2).

Ispitivanje izolacije se izvodi pomoću dva testa (DIN 30690, deo 1):

- test sa naizmjeničnom strujom (5000V, 50Hz, 1 min)
- test sa jednosmernom strujom (500V, 2 min).

Spoljna površina izolacionih komada je zaštićena sa po dva sloja osnovne i završne boje za metal, zatim premazom prajmera i dvostrukim slojem izolacione trake.

Izolacioni komadi su predviđeni za ugradnju u cevovode kroz koje protiču fluidi sa $t_r = 60^\circ\text{C}$.

Izolacioni komadi **tip: 511** i **tip: 512** odgovaraju zahtevima standarda **JUS M.E3.509**, odnosno **DIN 30690**.

Proizvođač zadržava pravo izmene tehničkih podataka iz prospekta, zbog usavršavanja izrade proizvoda.



GasTeh

PREDUZEĆE ZA PROIZVODNJU GASNE I ENERGETSKE OPREME, INŽENJERING I TRGOVINU
Indija - SRBIJA

22320 INDIJA, Kralja Petra I b.b.
Tel./fax +381 22 561-630, 555-132,
510-064
e-mail: gteh@ptt.yu; www.gasteh.com

SERIJA
510

IZOLACIONI CEVNI SPOJEVI IZOLACIONI KOMADI Tip: 511, 512



Tip: 512

PODACI

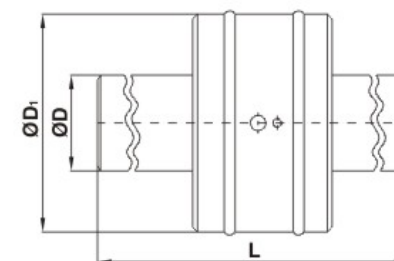
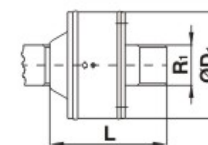
Dimenzije: R3/4" - R2 1/2" PN16, ANSI150 - tip: 511
DN25-DN500 - tip: 512
PN16-PN100, ANSI150-ANSI600 - tip: 512

PRIMENA

PRIRODNI GAS, PROPAN-BUTAN, VAZDUH, AZOT I DR. NEAGR. GASOVI, NAFTA I NJENI DERIVATI, VODA I NEAGR. TEČNOSTI

NAMENA

Izolacioni komadi **tip: 511** i **tip: 512** služe da električno (galvanski) odvoje nadzemni i podzemni deo čeličnog cevovoda, u cilju sprečavanja premošćenja atmosferskih pražnjenja (preko metalnih zidova cevi), nastanka požara ili eksplozije gasa. Ugrađuju se u cevovod podzemno i nadzemno, u horizontalnom ili vertikalnom položaju.



DIMENZIJE

tip: 511

Klasa prit.	PN16, ANSI150					
mere DN	20	25	32	40	50	65
R ₁	3/4"	1"	1 1/4"	1 1/2"	2"	2 1/2"
ØD ₁ (mm)	76.1	88.9	88.9	114.3	139.7	168.3
L (mm)	85	98	105	115	125	140

tip: 512

Klasa prit.	PN16-PN63, ANSI150-ANSI300															
mere DN	25	32	40	50	65	80	100	125	150	200	250	300	350	400	450	500
ØD	33.7	42.4	48.3	60.3	76.1	88.9	114.3	139.7	168.3	219.1	273.1	323.9	355.6	406.4	457	508
ØD ₁ (mm)	88.9	88.9	114.3	139.7	168.3	168.3	219.1	273.1	273.1	323.9	355.6	419	457	508	559	610
L	400	400	400	480	480	480	480	480	480	480	700	700	700	700	700	1000

Dimenzije **ANSI600 (PN100)** se izrađuju po zahtevu kupca.